

# PRESENTAZIONE CBE-CRYPTO

“Comuni e Borghi d’Europa”  
ECOSYSTEM

Marzo  
2022

WHITE PAPER



**CBE-CRYPTO**



# INTRODUZIONE

“Comuni e Borghi d’Europa / CBE-Crypto ”

## IL PROGETTO

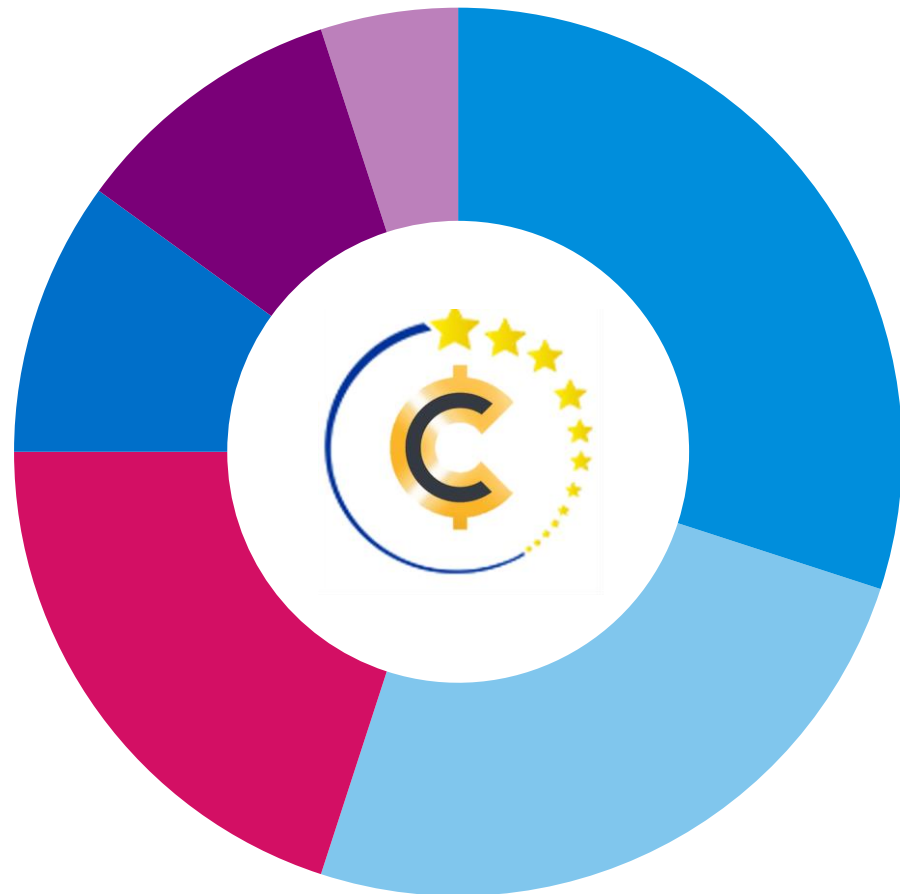
- Comuni e Borghi d’ Europa consentirà ai circa 88000 comuni della “Unione Europea” di mettere a fattor comune tutte le peculiarità fondamentali così da generare rapporti tra Istituzioni, privati cittadini, aziende e professionisti.

E’ un progetto web/editoriale di carattere storico culturale, diffuso soprattutto a fini turistici e di sviluppo del territorio teso a diffondere una coscienza europeista tra i cittadini nella consapevolezza che la conoscenza dei popoli abbia un profondo ed irrinunciabile significato politico



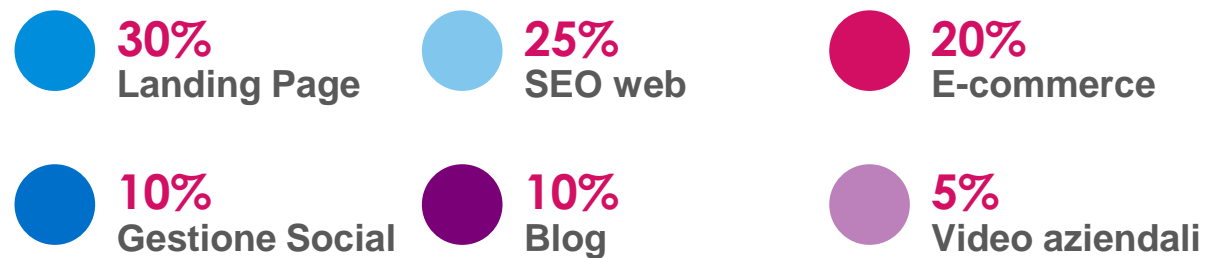
## BACKGROUND

Dal 2018, abbiamo continuamente lavorato e ci siamo specializzati in comunicazione on line ed off line, occupandoci di marketing strategico, brand identity, advertising, video, e realizzazione siti internet, e-commerce, consulenza SEO.



# CORE BUSINESS

Progettiamo soluzioni per ogni esigenza di visibilità per aziende, professionisti ed attività commerciali.



# COLLABORAZIONI

My Like Web Italia è una start up innovativa che nasce per le imprese e i professionisti al fine di incrementare risorse e fatturato

## INCREMENTO FATTURATI

	2019	2020	2021
Giuliano Tartufi S.r.l.	6.000.000 €	12.000.000 €	30.000.000 €
Antico Frantoio La Macina Pasqui	500.000 €	1.000.000 €	16.000.000 €
Centredile	11.733.393 €	10.279.556 €	9,417,473 €
Sorbo	2,859,753 €	2.693.047 €	2.890.120 €
SAIT Climatizzazione	5,556,519 €	6,969,371 €	7,955,083 €
MANGIARBENE S.R.L.	1,230,000 €	1,798,876 €	1,799,783 €
Trasimeno Antincendi	1.000.228 €	1.006.228 €	1.172.228 €
Le Tre Vaselle Resort & Spa	1.144.951 €	1.435.951 €	1.644.951 €
	140.234 €	180.655 €	248.891 €

# MOTIVAZIONE



## Comuni e Borghi d'Europa

Rappresenterà gli 88mila comuni dell'intera comunità europea con l'obiettivo di favorire la diffusione di una coscienza europeista fra i 440milioni di cittadini, oltreché scambi culturali, sociali e turistici tra i vari Paesi, favorendo la tutela e la valorizzazione dei patrimoni storici, culturali, religiosi, sportivi, artistici ed ambientali nella consapevolezza che la conoscenza dei popoli abbia un profondo ed irrinunciabile significato politico volto a favorire l'unità, la pace e la fratellanza.

# VALORI CBE

---



Al giorno d'oggi la lotta per l'**attenzione** e le **preferenze collettive** è diventata un **oggetto di valore** su cui grandi aziende e investitori stanno puntando l'occhio. Diventa sempre più strategico, all'interno delle varie città, conoscere i valori che andranno poi ad influire il reddito turistico, gli affari e le basi imponibili. Diventa quindi strategico in un contesto competitivo conoscere quale sono i punti di forza/debolezza di entità geopolitiche.

# CORE VALUE CBE

---

## RECENSIONI

La gestione delle infrastrutture pubbliche, private e turistiche può essere vista come un coordinamento tra la qualità dei servizi e il grado di apprezzamento da parte dell'utente. Il core value del token CBE rappresenta proprio questo, ad ogni recensione che verrà rilasciata all'interno del portale, l'utente sarà ricompensato in CBE con la possibilità di accumulare i propri token all'interno del portale stesso.

L'utente sarà dunque spinto ad essere presente ed attivo all'interno dello portale stesso.





# VISIONE CBE-Crypto PLACE BRANDING

A differenza dei tentativi più recenti di creare un sistema di place branding partecipativo, il nostro si differenzia per la **sicurezza** e la **genuinità** delle recensioni in quanto solo utenti registrati e che possono provare la loro effettiva esperienza in una o più città, avranno la possibilità di lasciare la recensione ed il commento

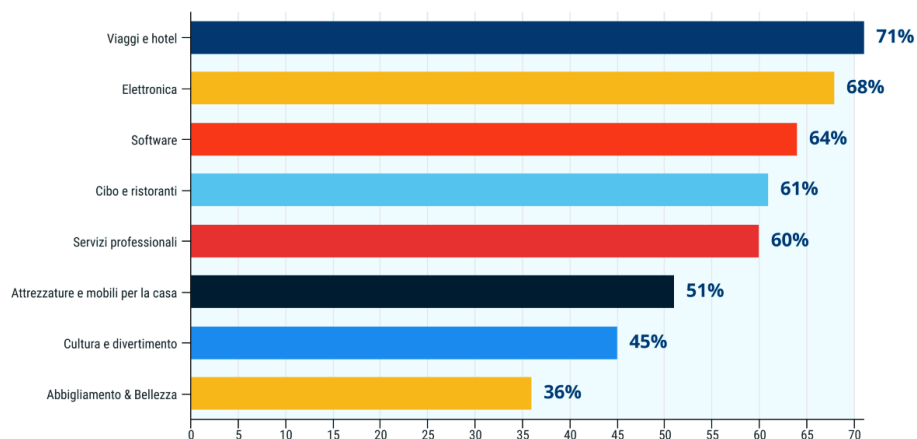




**CBE-CRYPTO**

# TOKENOMIC DI CBE-Crypto

## Influenza delle recensioni online sull'acquisto di prodotti e servizi



Grazie al protocollo proof of stake, sarà garantita la sicurezza dell'intera rete CBE, basato sul principio che ad ogni utente venga richiesto di dimostrare il possesso di un certo numero di token.

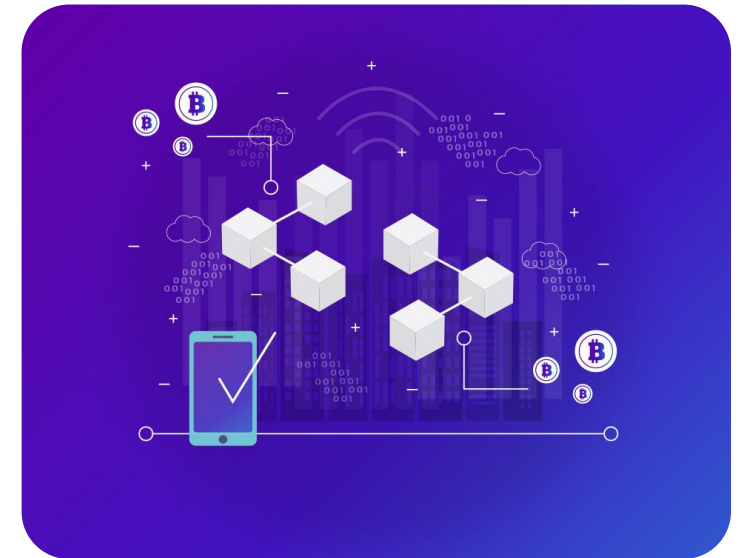
La validazione delle operazioni contenute in un nuovo blocco non avviene ad opera di un ente centrale ma attraverso il “consenso distribuito”, vale a dire il consenso della rete.

# GOVERNANCE

All'interno della piattaforma CBE, ogni titolare del token, avrà la possibilità di inserire preferenze, opinioni e punti focus su cui l'intera comunità CBE andrà poi ad esprimerne le proprie opinioni.

I titolari del token CBE avranno determinati diritti di voto all'interno dell'ecosistema stesso, in modo simile al modo in cui gli azionisti possono votare su questioni riguardanti una società quotata.

L'obiettivo principale di CBE è garantire il controllo della moneta stessa dalla maggioranza degli investitori, in comune accordo grazie a strategie condivise ed accettate in maniera collettiva.



# BLOCKCHAIN PARALLELE



Distribuendo le transazioni su blockchain parallele, grazie al nuovo schema utilizzato anche dall'ecosistema Polkadot, sarà possibile interagire con altre catene che rimarranno indipendenti nel loro governo, guidato dai titolari del token stesso.

Sarà quindi possibile operare all'interno di più catene in collaborazione tra loro ottenendo interoperabilità e sicurezza.

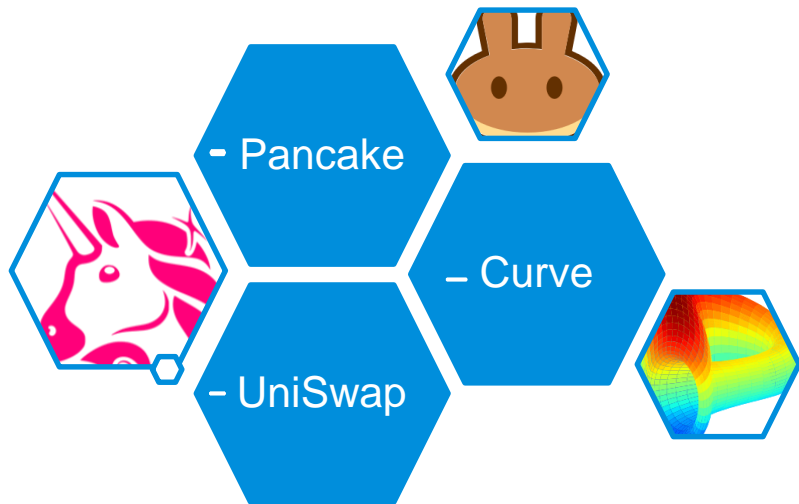
# STAKING

Con la missione di migliorare le relazioni tra DeFi e Staking, creando una catena pubblica PoS più sicura e un migliore asset sottostante per la DeFi, il protocollo StaFi ricopre una funzione molto importante ed innovativa con la possibilità di creare substrati all'interno della blockchain.

Stafi è il primo protocollo DeFi che arricchisce di liquidità gli asset di staking, StaFi è il primo protocollo DeFi che sblocca la liquidità degli asset in stake.

Gli utenti possono mettere in staking token PoS tramite StaFi e ricevere in cambio rToken, che sono disponibili per il trading mentre continuano a guadagnare premi per lo staking.





# STAFI



«Un protocollo derivato di staking a catena incrociata»

Lo staker può puntare sui token PoS per ottenere risorse liquide tramite StaFi.

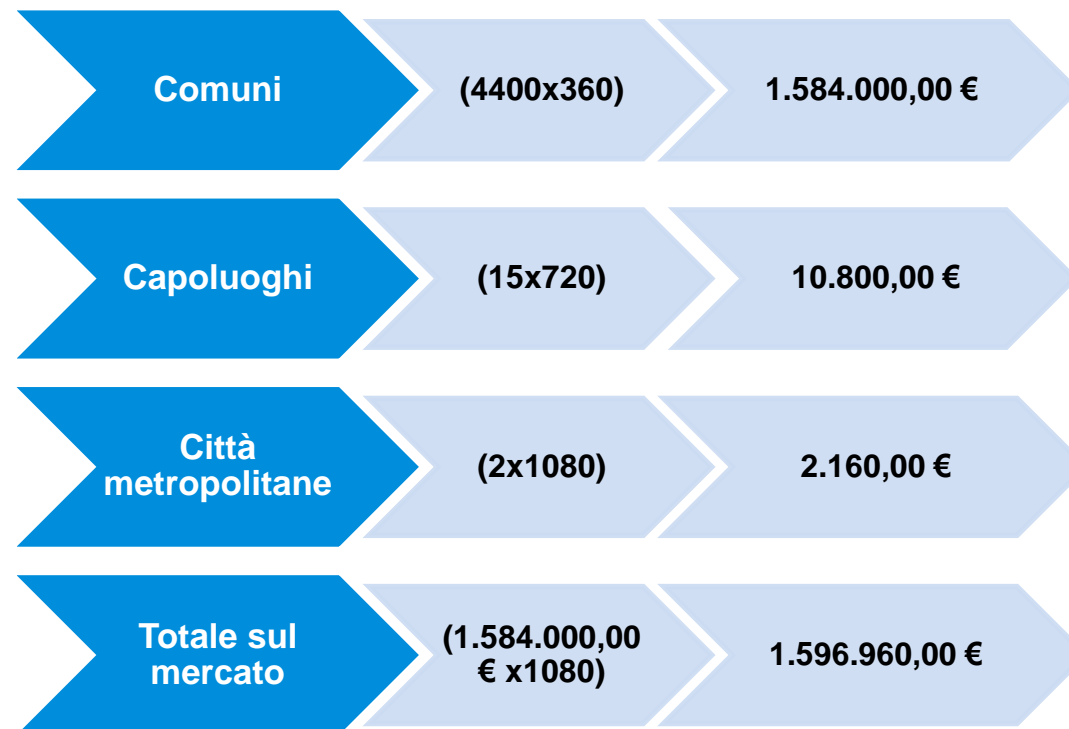
I possessori del token CBE potranno operare tramite contratti di staking integrati nel protocollo StaFi, ottenendo quindi token alternativi (rToken, rDot, rAtom, rBNB, rSOL ecc.), gli rToken sono negoziabili e potranno essere contemporaneamente ricompense di staking.

# Piano Commerciale



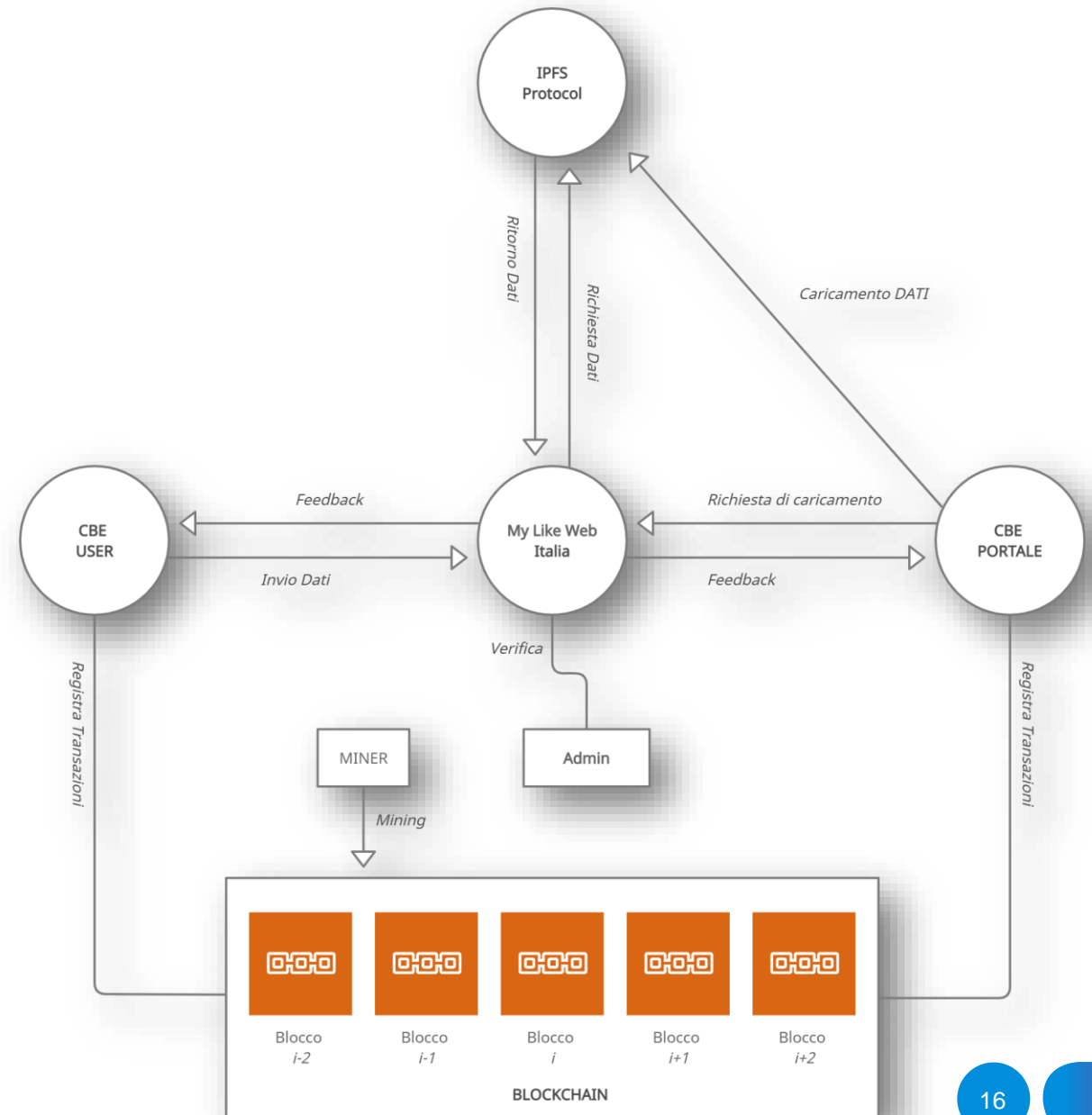
**CBE-CRYPTO**

Restringendo ad un perimetro, entro i primi 3 anni, al 5% del numero dei comuni il mercato di riferimento sarà di 4400; l'azione più significativa sarà svolta nel territorio nazionale dove prevediamo l'acquisizione di circa 1440 comuni, pari al 18% del numero complessivo nazionale, di 15 capoluoghi di provincia/regione e di 2 città metropolitane.




# Data Flow CBE Crypto

- L'accesso al portale sarà consentito attraverso un **log-in obbligatorio** che permetterà poi di recensire il territorio dalla voce: MENU / PAESE / LOCALITA / DESCRIZIONE
- La voce **recensioni** sarà il primo risultato che comparirà all'occhio dell'utente. Darà accesso ad una pagina che conterrà campi definiti e concordati con le amministrazioni





Sicurezza ? ☆☆☆☆☆	Viabilità / Trasporti ? ☆☆☆☆☆	Ospitalità ? ☆☆☆☆☆	Eventi ? ☆☆☆☆☆
Ecosostenibilità ☆☆☆☆☆	Location ☆☆☆☆☆		

 Add Photos

Name \*

Email \*

Commento \*

Save my name, email, and website in this browser for the next time I comment.

**Invia commento**

# RECENSIONI

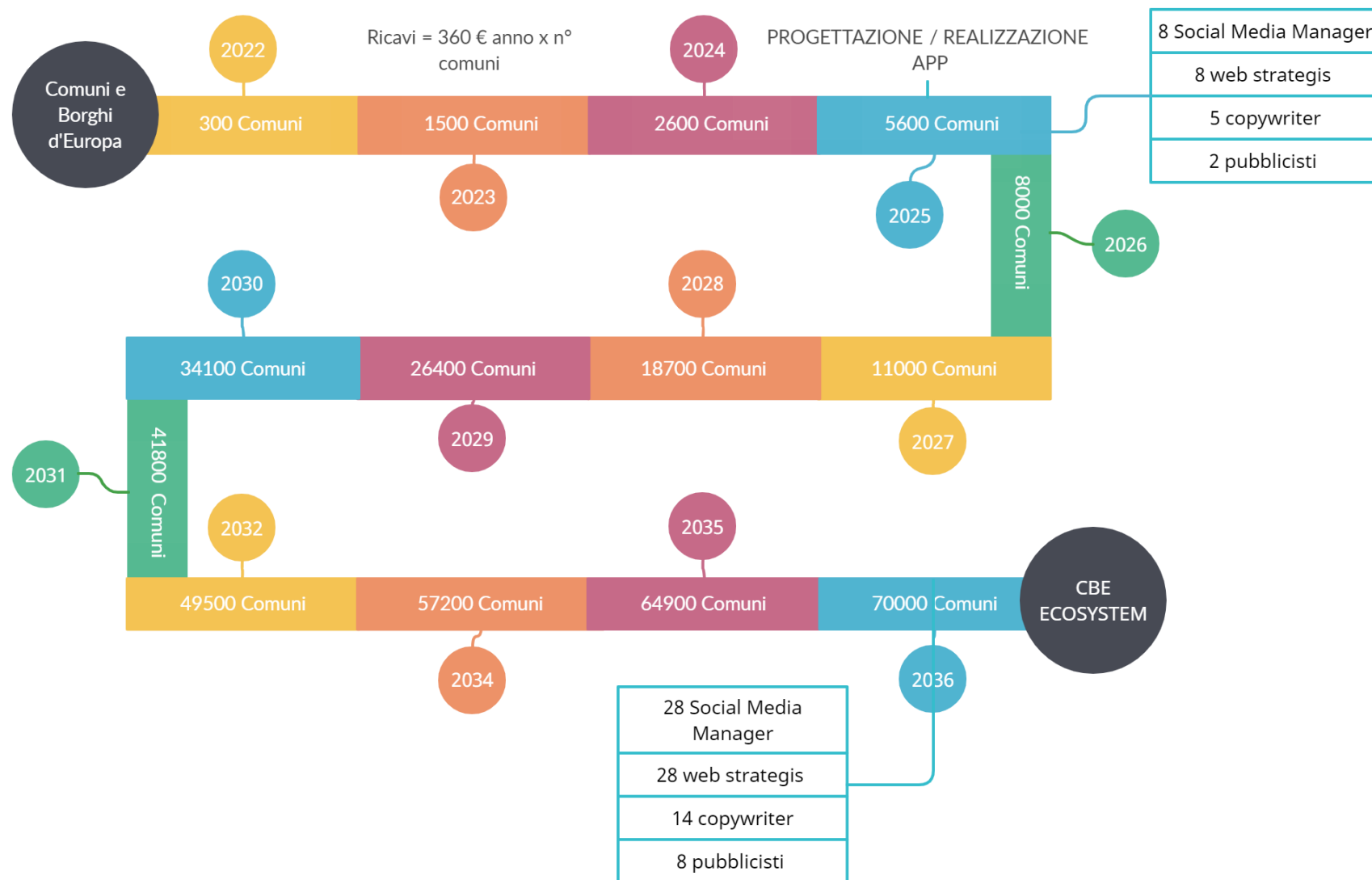
- Si potranno dare indicazioni del grado di gradevolezza e vivibilità del territorio stesso, ad esempio «SICUREZZA VIABILITA TRASPORTI OSPITALITA EVENTI ECO SOSTENIBILITA LOCATION»
- Sarà possibile aggiungere ulteriori dettagli nella sezione «COMMENTO»

# CBE Workflow

Ogni anno andranno inseriti n° 2 Unità Lavorative al fine di aumentare l'efficacia dell'intero gruppo di lavoro.

Nell'anno 2026 è prevista la progettazione e realizzazione di un MARKETPLACE all'interno del portale.

CBE Ecosystem





# CBE – CRYPTO - ECOSYSTEM